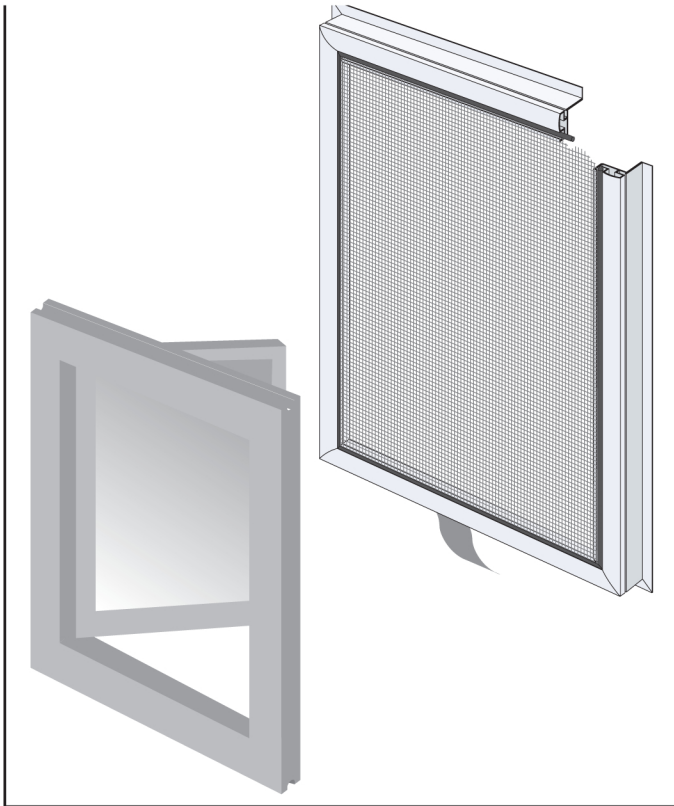


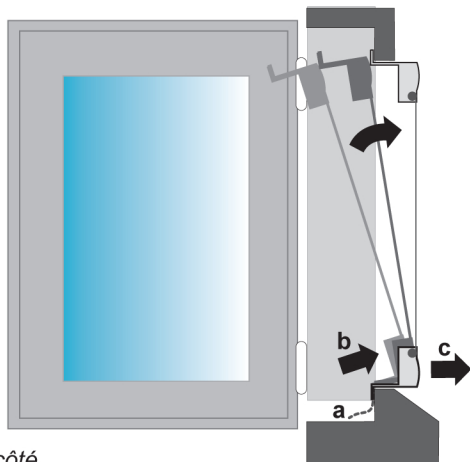
# MERCI!

LA MOUSTIQUAIRE



## A Pose de la moustiquaire

1. Ouvrir le(s) vantail(aux) de votre fenêtre.
2. Depuis l'intérieur de la pièce,
  - (a) dégager la languette de tissu sous le cadre pour la laisser dépasser vers l'intérieur,
  - (b) appuyer le cadre sur le bas de la feuillure en ajustant la partie proéminente sur la largeur de passage,
  - et (c) en faisant dépasser la partie saillante vers l'extérieur.



Vue de côté

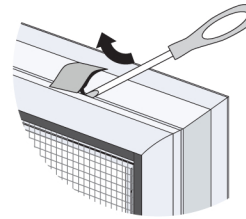
3. Redresser le cadre à la verticale en le guidant au passage de l'ouverture.

## B Réglages Eventuels

### Si la montage du cadre dans l'ouverture s'avère difficile ...

En faisant levier avec un petit-tournevis plat, retirer délicatement les clips prémontés sur le cadre.

Commencer par les 2 clips du Haut.

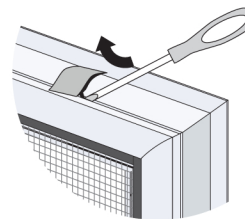


*Essayer à nouveau de monter le cadre dans l'ouverture.*

Si le montage reste difficile ...  
Recommencer l'opération avec les 2 clips du bas.

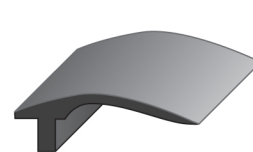
### Si la tenue du cadre dans l'ouverture n'est pas suffisante

En faisant levier avec un petit-tournevis plat, retirer délicatement les clips prémontés sur le cadre.



Commencer par les 2 clips du Haut.

Les remplacer par 2 clips «Grand Modèle» fournis en Accessoires.

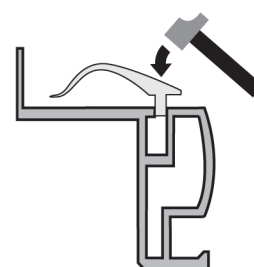
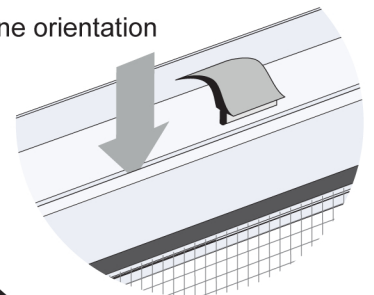


Petit Modèle



Grand Modèle

En veillant à leur bonne orientation et positionnement, les pré-disposer dans la rainure et appuyer à la main.



A l'aide d'un petit marteau, les taper jusqu'à leur bon emboîtement en percutant à l'endroit indiqué ci-contre.

*Essayer de monter le cadre dans l'ouverture.*

Si la tenue reste faible ...  
... Répéter l'opération avec les 2 clips du bas.